

# CONSERVATION DE LA NATURE CANADA

**Kateri Monticone**

Chef Développement Science et planification  
de la conservation

Coach en Standards ouverts pour la pratique de  
la conservation

[kateri.monticone@conservationdelanature.ca](mailto:kateri.monticone@conservationdelanature.ca)

18 mars 2021



# CONSERVATION DE LA NATURE CANADA (CNC)



Organisme privé sans but lucratif



Protection des milieux naturels et des espèces qu'ils abritent



Depuis 1962: protection de plus de 2 000 propriétés (14 millions d'hectares de conservés à travers le pays)

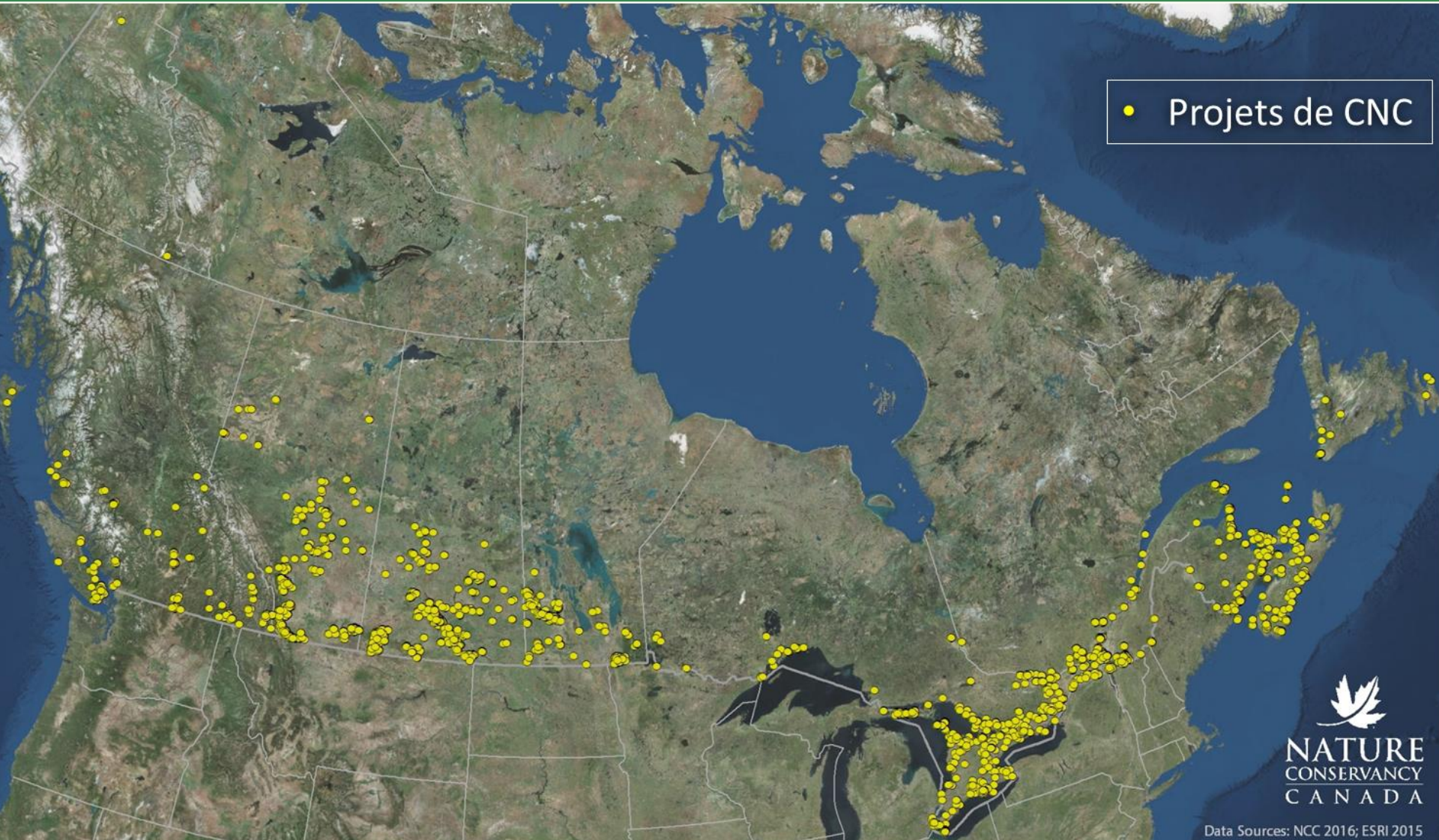


Réserve naturelle des Montagnes-Vertes (Guillaume Simoneau)



Réserve naturelle Jean-Paul-Riopelle (Claude Duchâîne)

# Conservation de milieux naturels par Conservation de la nature Canada (CNC) 1962-2016



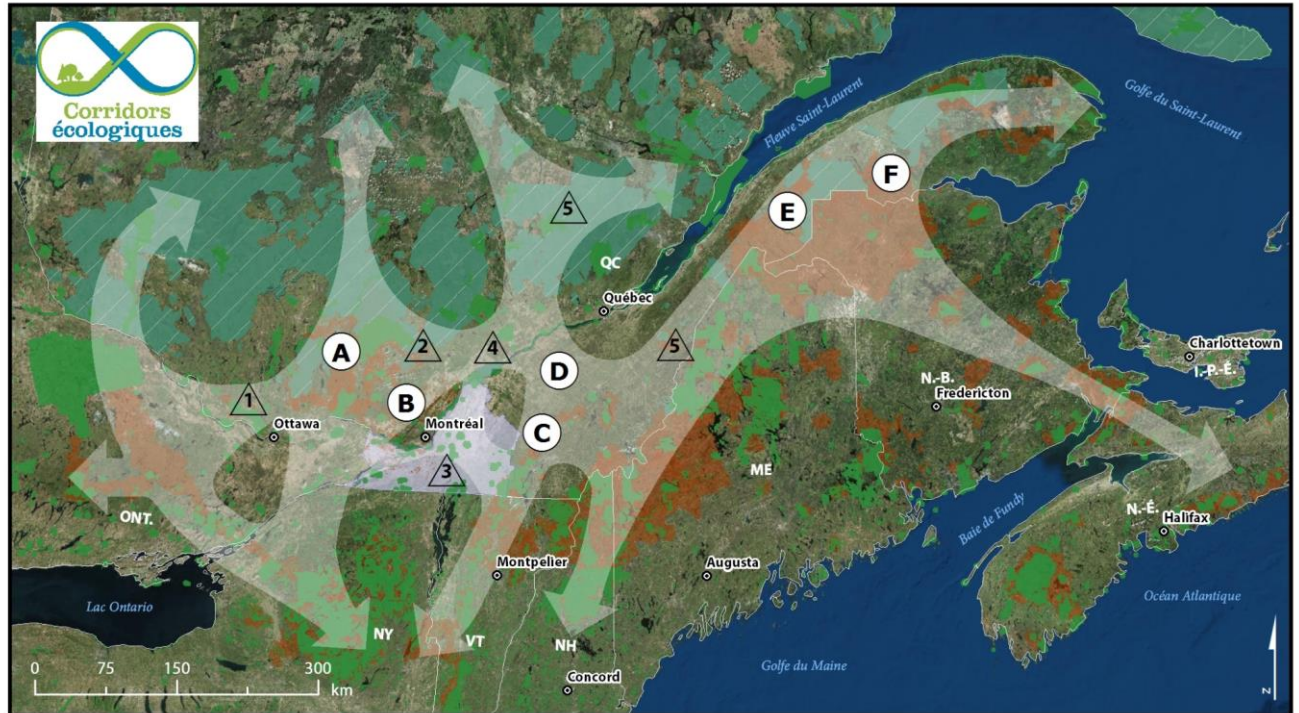
# CORRIDORS ÉCOLOGIQUES (PHASE 2)

-  Zone essentielle à la connectivité
-  Aire protégée publique ou privée
-  Aire gérée publique
-  Zone de restauration de corridors écologiques

## Partenaires locaux

- |   |  |
|---|--|
| <b>1 Outaouais</b><br>                                   | <b>2 Lanaudière</b><br>Fiducie      |
| <b>3 Montérégie</b><br>                                  | <b>4 Mauricie</b><br>ENVIRONNEMENT  |
| <b>5 Chaudière-Appalaches et Capitale-Nationale</b><br> |  |

## Partenaires Transfrontaliers



## Maîtres d'oeuvres

- |  |  |  |
|--|--|--|
| <b>A Laurentides</b><br>      | <b>B Corridor forestier du Grand Coteau</b><br> | <b>C Estrie</b><br>   |
| <b>D Centre-du-Québec</b><br> | <b>E Bas-Saint-Laurent</b><br>                  | <b>F Gaspésie</b><br> |

Sources des données:  
The Nature Conservancy, Deux Pays Une Forêt, Éco-Corridors Laurentiens, Conservation de la nature Canada, Algonquin to Adirondacks Collaborative, Réseau des milieux naturels protégés, MERN du Québec, Nouveau Brunswick MERD, New York Protected Areas Database, Central New Hampshire Regional Planning Commission, Vermont Agency of Natural Resources, Maine Department of Agriculture, Conservation and Forestry

# Réseau des Coach en Conservation





Estuaire et Golfe

## PLAN DE CONSERVATION D'AIRE NATURELLE

RÉGION DU QUÉBEC

# Table des matières

BUT DES PCAN À CNC.....	3
ÉQUIPE DE PROJET.....	3
TRAVAIL ACCOMPLI ET LEÇONS TIRÉES.....	4
PORTÉE, LOCALISATION ET JUSTIFICATION ÉCOLOGIQUE .....	6
Portée.....	6
Secteurs prioritaires .....	8
Importance écologique.....	11
UTILISATION DU SOL .....	12
COUVERTURE DU SOL.....	13
.....	15
AIRES PROTÉGÉES ET ZONES DE CONSERVATION .....	15
ESPÈCES SIGNIFICATIVES .....	17
CIBLES DE BIODIVERSITÉ.....	27
MENACES DIRECTES.....	40
ANALYSE DE LA SITUATION.....	49
PLAN D'ACTION ET DE SUIVI .....	53
Buts.....	53
Stratégies de mise en œuvre .....	53
PLAN OPÉRATIONNEL .....	63
Plan de travail et budget .....	63
Plan de financement .....	65
RÉFÉRENCES.....	67
ANNEXE 1 : ÉVALUATION DE LA VIABILITÉ DES CIBLES DE BIODIVERSITÉ .....	72
ANNEXE 2 : MÉTHODES D'ÉTABLISSEMENT DES PRIORITÉS EN MATIÈRE D'ACQUISITIONS.....	77
Analyse de priorisation.....	77
Fragments naturels.....	77
Couche de priorisation.....	78
Arbre décisionnel.....	79
Lexique .....	80
Résultats.....	84



Estuaire et Golfe

## ÉQUIPE DE PROJET

**TABLEAU 1 :** Équipe de projet et conseiller

Organisation	Prénom	Nom	Titre	Rôles
Conservation de la nature - Québec	Camille	Bolduc	Chargée de projets	Leader du PCAN ; Responsable de la rédaction et de la mise en œuvre du PCAN
Conservation de la nature - Québec	Olivier	Perrotte-Caron	Coordonnateur de projets	Membre de l'équipe
Conservation de la nature - Québec	Pascal	Hébert	Spécialiste SIG	Membre de l'équipe
Consultante en écologie	Louise	Gratton	Consultante en écologie	Membre de l'équipe ; Conseillère
Conservation de la nature - Québec	Carine	Deland	Directrice science et intendance	Facilitatrice de processus
Conservation de la nature - Québec	Kateri	Monticone	Coordonnatrice en chef des sciences	Conseillère
Conservation de la nature - Bureau National	Charles	Latrémouille	Directeur de la planification de la conservation des aires naturelles	Conseiller
Conservation de la nature - Canada	Virginia	Hudson	Stewardship Coordinator - West Coast Program	Révisure interne
Conservation de la nature - Canada	Andrea	Hebb	Analyste SIG et Nouvelles stratégies de conservation	Révisure interne

## PLAN DE CONSERVATION D'AIRES NATURELLES

RÉGION DU QUÉBEC





Estuaire et Golfe

## PLAN DE CONSERVATION D'AIRES NATURELLES

RÉGION DU QUÉBEC

## PARTENAIRES / EXPERTS

Agence forestière de mise en valeur des forêts privées  
du Bas Saint-Laurent

Comités ZIP : Côte-Nord, Rive nord de l'estuaire, Sud-de-  
l'Estuaire, Gaspésie

OBV: Conseil de l'eau Gaspésie-Nord, OBAKIR,, Haute-Côte-Nord,  
Duplessis

CRE Côte-Nord

Horizon-Nature BSL

MFFP

# VISION

L'aire naturelle Estuaire et Golfe est reconnue pour la grande diversité de ses milieux naturels **associés au Saint-Laurent**, qui comprennent des **rivières à saumon productives**, de **vastes marais côtiers**, des **plages intactes**, de **riches espaces marins** et des îles accueillant de grandes **colonies d'oiseaux aquatiques**.

**D'ici 2050**, un **réseau d'aires protégées terrestres et aquatiques** représentatif de la biodiversité de l'aire naturelle est établi et facilite l'adaptation aux **changements climatiques** des écosystèmes et des espèces. La connaissance des **grands enjeux liés aux habitats côtiers** permet de mettre en œuvre des actions de conservation efficaces et adaptées au contexte actuel.

Enfin, la gestion de cet héritage exceptionnel est assurée grâce à **l'action concertée des divers paliers** de gouvernement (fédéral, provincial et municipal), des communautés autochtones, des organismes de conservation, des universités et des intendants locaux dans une perspective de gestion durable des ressources.



CONSERVATION  
DE LA NATURE  
C A N A D A

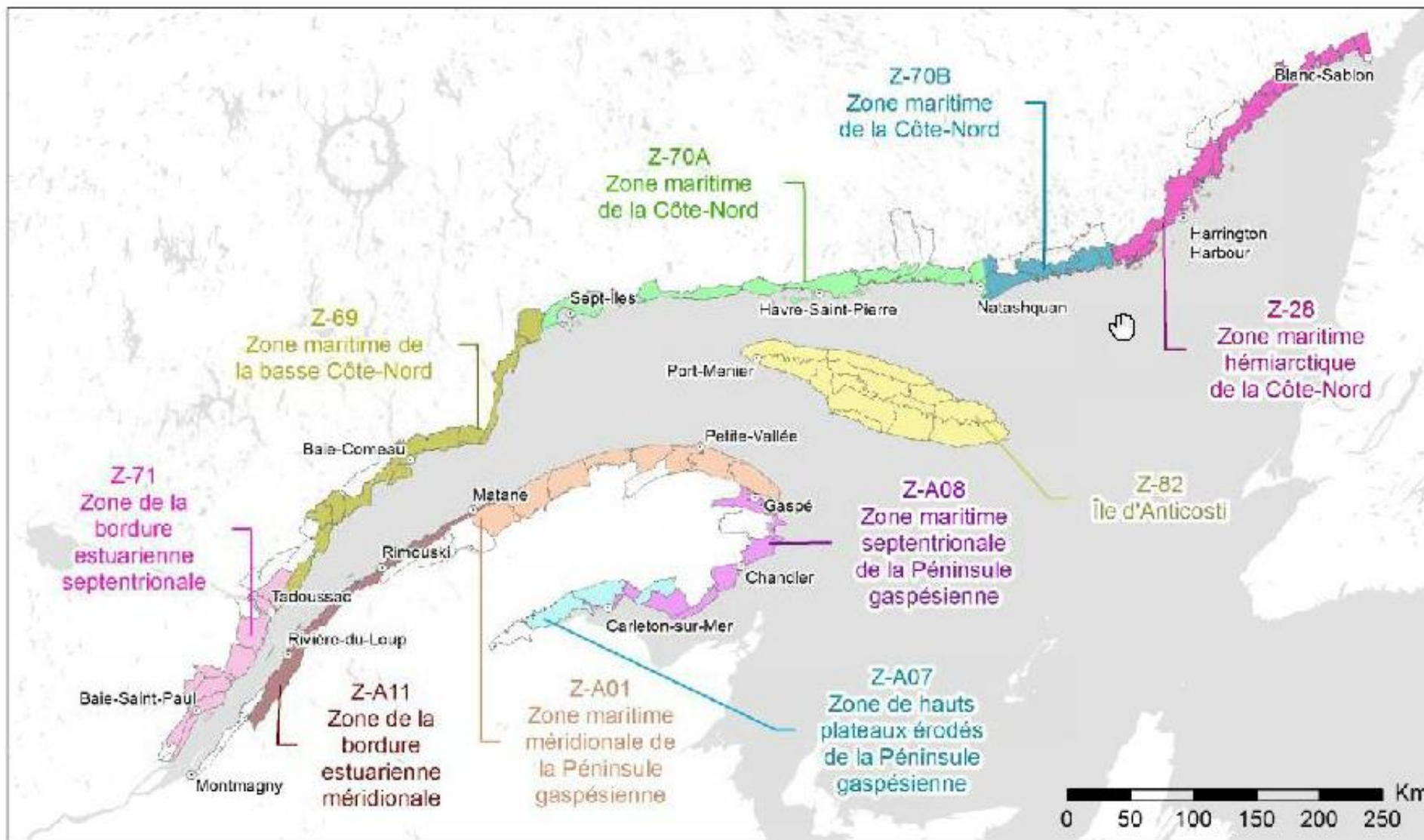
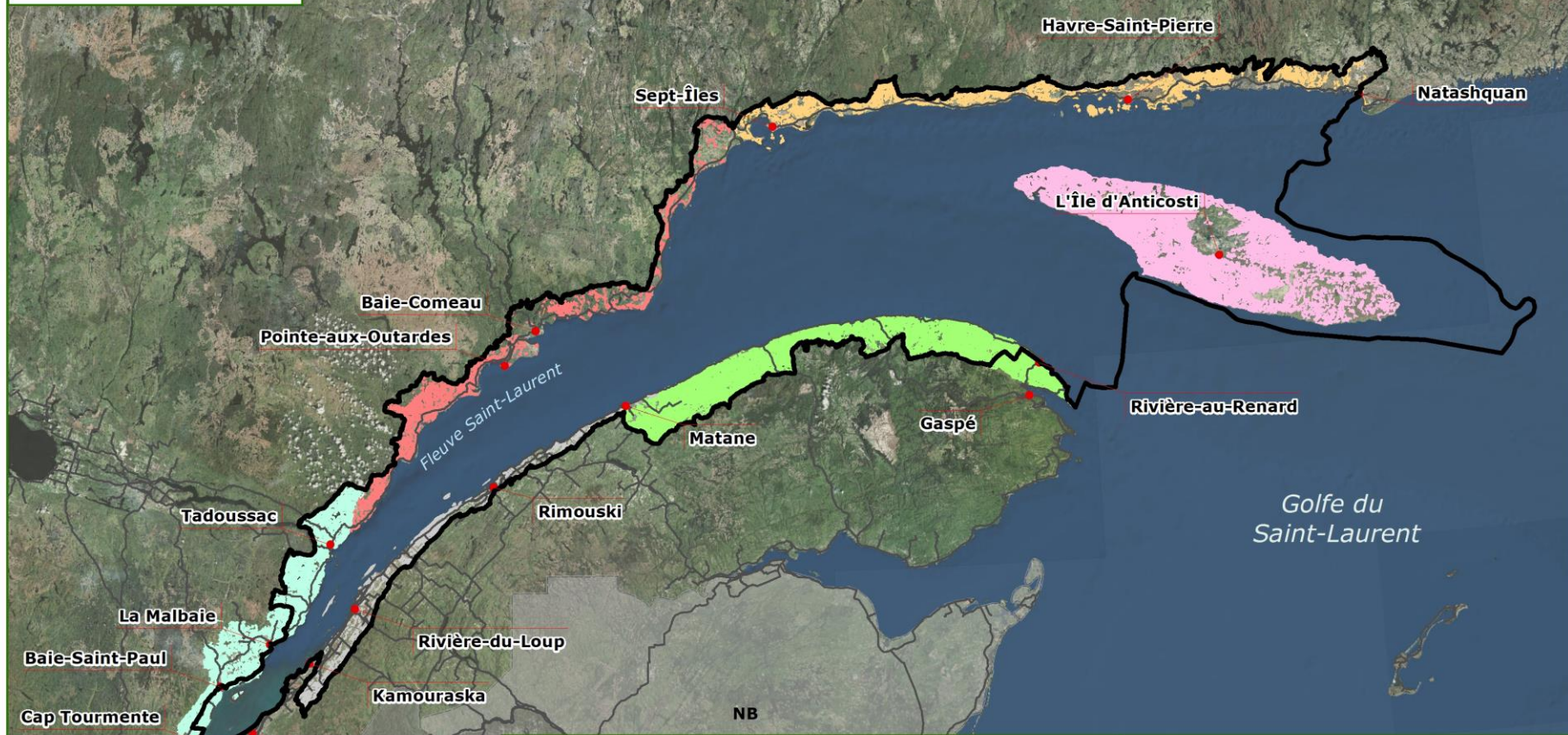


Figure 3. Territoire d'étude (zones territoriales) de l'Atlas des milieux côtiers d'intérêt pour la conservation dans l'estuaire et le golfe du Saint-Laurent.

# Aire naturelle Estuaire et Golfe

## Localisation



Avis : Cette carte est à titre explicatif seulement. Ne pas considérer comme une représentation précise des terres, des routes et autres emplacements, ni comme un guide à la navigation. Cette carte peut contenir des erreurs ou des omissions.

Sources : Ressources naturelles Canada (CANVEC+, 2017)  
©Gouvernement du Québec 2018 (BDTQ, AQRéseau)

Projection : NAD83 Québec Lambert  
Montréal, le 3/28/2019  
© Conservation de la nature Canada

Carte 1

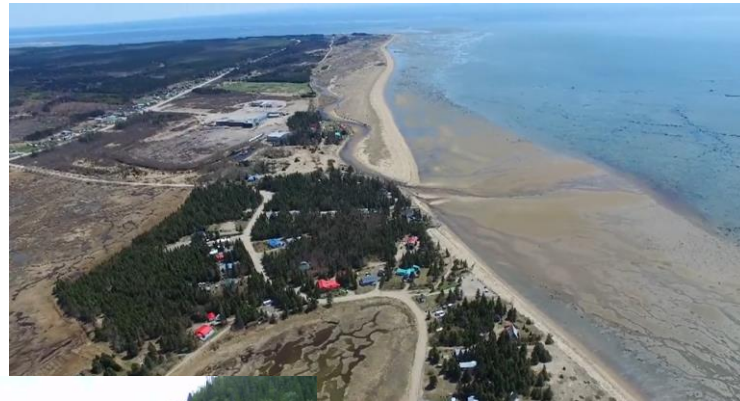


# 7 CIBLES DE BIODIVERSITÉ

Cible	État
○ Colonies d'oiseaux	Bon
○ Espèces en situation précaire des habitats ouverts	Bon
○ Habitats riverains et aquatiques d'eau douce	Bon
○ Milieu pélagique	Bon
○ Milieux forestiers	Bon
○ Milieux humides intérieurs	Bon
○ Zone littorale	Bon



Marais côtiers  
Estuaires



Plages  
Dunes



Forêts  
Rivières à saumon



Marais intérieurs  
- tourbières

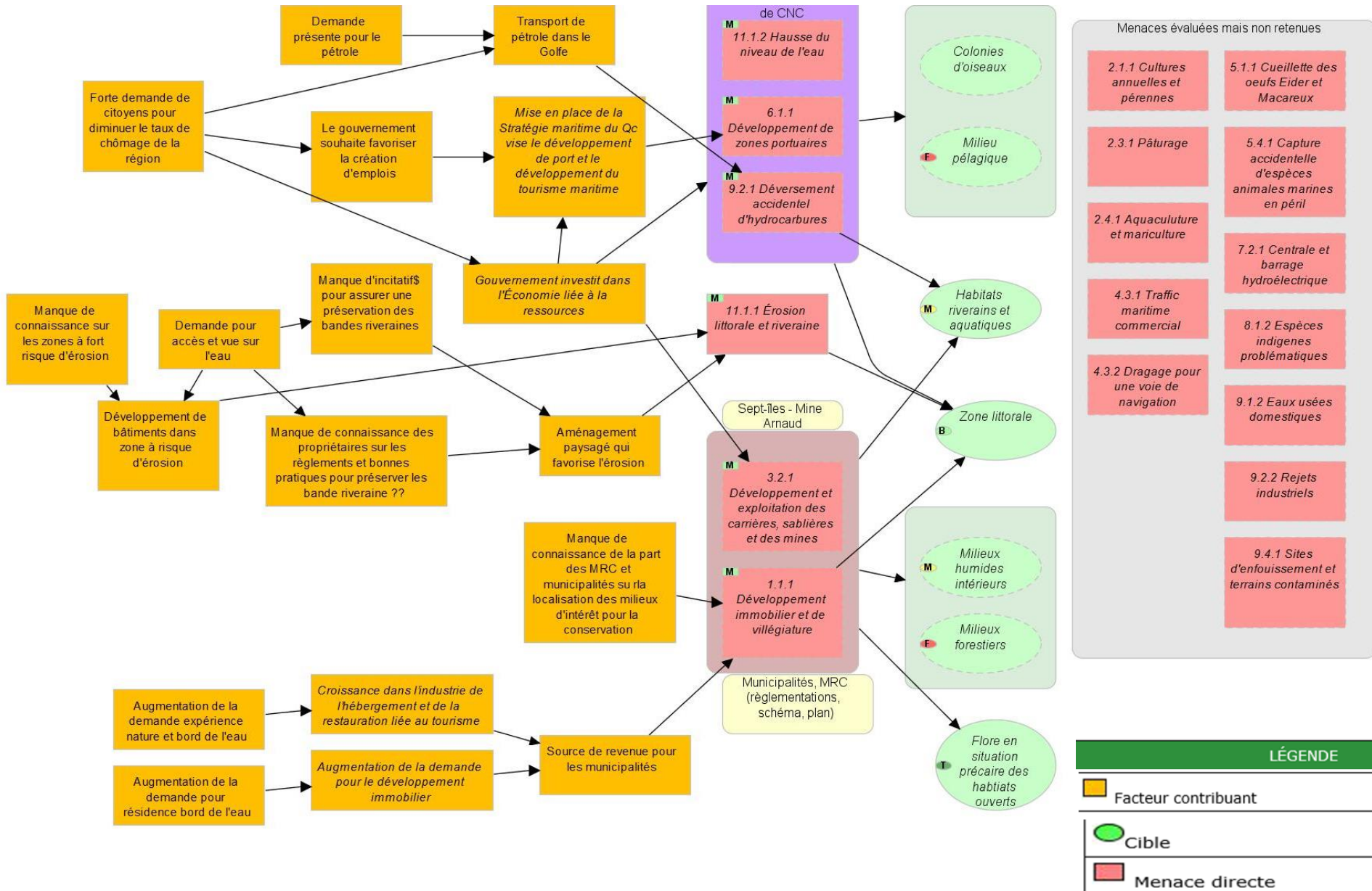
# MENACES ÉVALUÉES

	Threats \ Targets	Habitats riverain...	Colonies d'oiseaux	Milieux humides l...	Zone littorale	Milieu pélagique	Espèces en situ...	Milieux forestiers	Summary Threat Rating
	6.1.1 Développement de zones portuaires				Medium	Medium			Medium
	11.1.1 Érosion littorale et riveraine				High				Medium
	3.2.1 Développement et exploitation des carrières, sablières et des mines	Medium	Not Specified	Medium	Medium	Not Specified		Medium	Medium
	11.1.2 Hausse du niveau de l'eau				High				Medium
	9.2.1 Déversement accidentel d'hydrocarbures	Low	Low	Low	Medium	Medium		Low	Medium
	1.1.1 Développement immobilier et de villégiature	Medium			Medium		Medium	Medium	Medium
	6.1.2 Piétinement par les activités récréatives, commerciales et de subsistances				Low				Low
	5.2.1 Exploitation de tourbe			Medium					Low
	8.1.1 Espèces exotiques envahissantes			Low			Low	Low	Low
	3.1.1 Exploration et exploitation d'hydrocarbures	Low		Low	Low	Low		Low	Low
	5.3.2 Aménagement de chemins forestiers	Low	Not Specified	Low	Not Specified	Not Specified		Medium	Low
	11.3.1 Réchauffement de l'eau					Medium			Low
	5.3.1 Exploitation et aménagement forestier	Low	Not Specified	Low	Not Specified	Not Specified		Medium	Low

# MENACES RETENUES

	Menaces\Cibles	Habitats riverains et aquatiques d'eau douce	Colonies d'oiseaux	Milieux humides intérieurs	Zone littorale	Milieu pélagique	Espèces en situation précaire des habitats ouverts	Milieux forestiers	Résumé du classement des menaces :
	6.1.1 Développement de zones portuaires				Moyen	Moyen			Moyen
	11.1.1 Érosion littorale et riveraine				Élevé				Moyen
	3.2.1 Développement et exploitation des carrières, sablières et des mines	Moyen		Moyen	Moyen			Moyen	Moyen
	11.1.2 Hausse du niveau de l'eau				Élevé				Moyen
	9.2.1 Déversement accidentel d'hydrocarbures	Faible	Faible	Faible	Moyen	Moyen			Moyen
	1.1.1 Développement immobilier et de villégiature	Moyen			Moyen		Moyen	Moyen	Moyen
	5.2.1 Exploitation de tourbe			Moyen					Faible
	5.3.2 Aménagement de chemins forestiers	Faible		Faible				Moyen	Faible
	11.3.1 Réchauffement de l'eau					Moyen			Faible
	5.3.1 Exploitation et aménagement forestier	Faible		Faible				Moyen	Faible
	<b>Résumé des classements des cibles :</b>	Moyen	Faible	Moyen	Élevé	Moyen	Faible	Moyen	Moyen

# Modèle conceptuel



Menaces évaluées mais non retenues

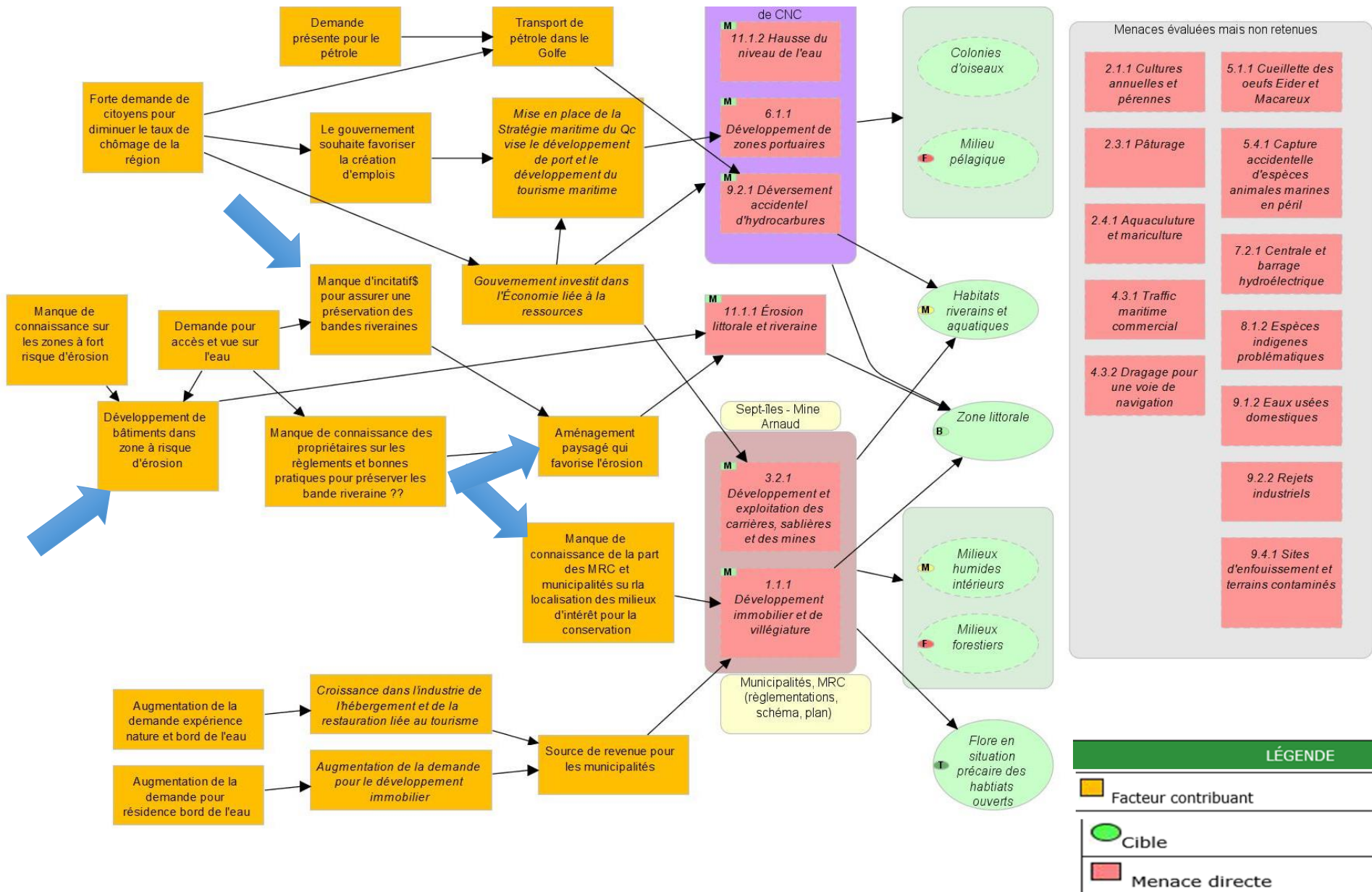
2.1.1 Cultures annuelles et pérennes	5.1.1 Cueillette des oeufs Eider et Macareux
2.3.1 Pâturage	5.4.1 Capture accidentelle d'espèces animales marines en péril
2.4.1 Aquaculture et mariculture	7.2.1 Centrale et barrage hydroélectrique
4.3.1 Traffic maritime commercial	8.1.2 Espèces indigènes problématiques
4.3.2 Dragage pour une voie de navigation	9.1.2 Eaux usées domestiques
	9.2.2 Rejets industriels
	9.4.1 Sites d'enfouissement et terrains contaminés

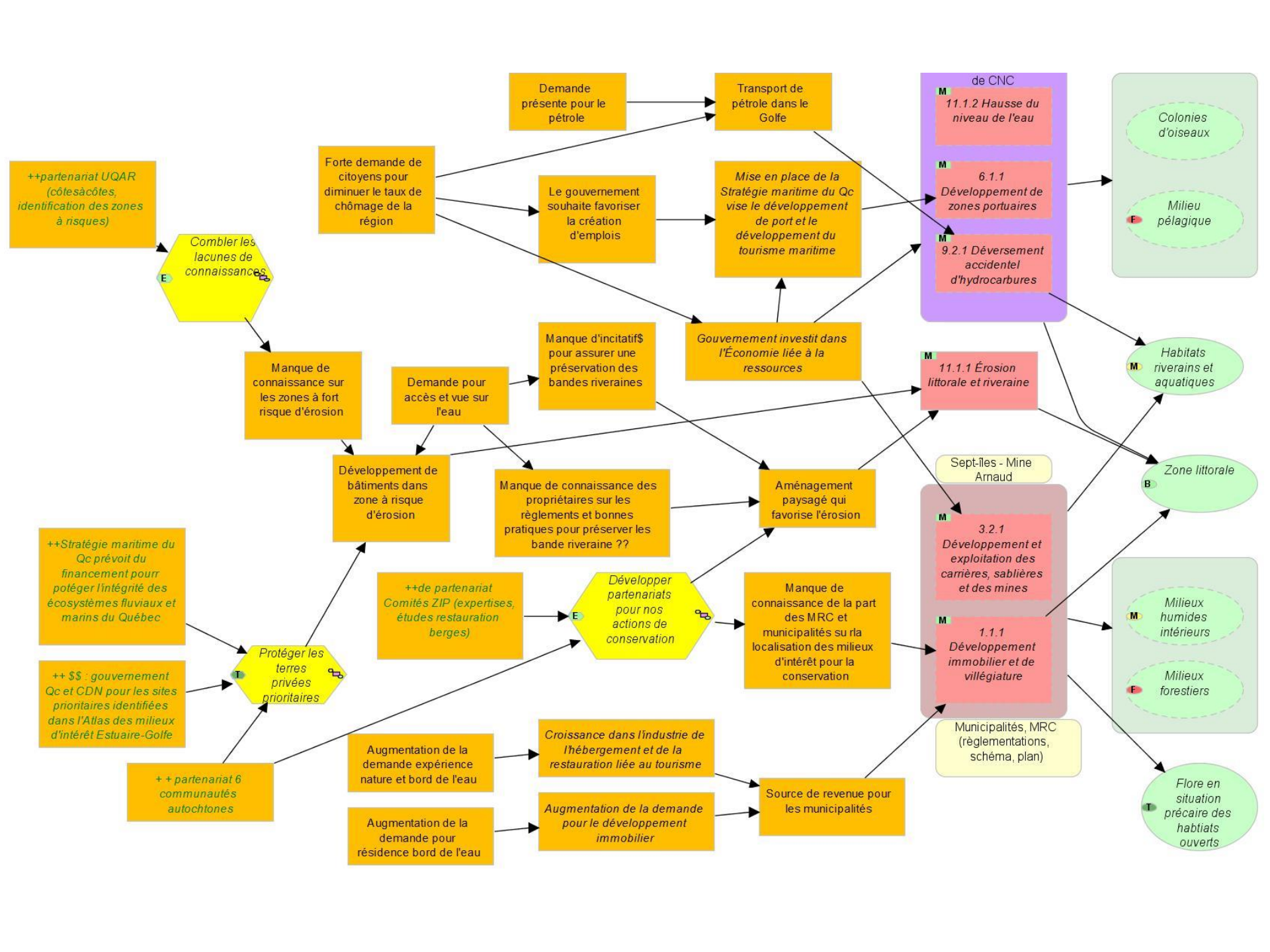


# Modèle conceptuel

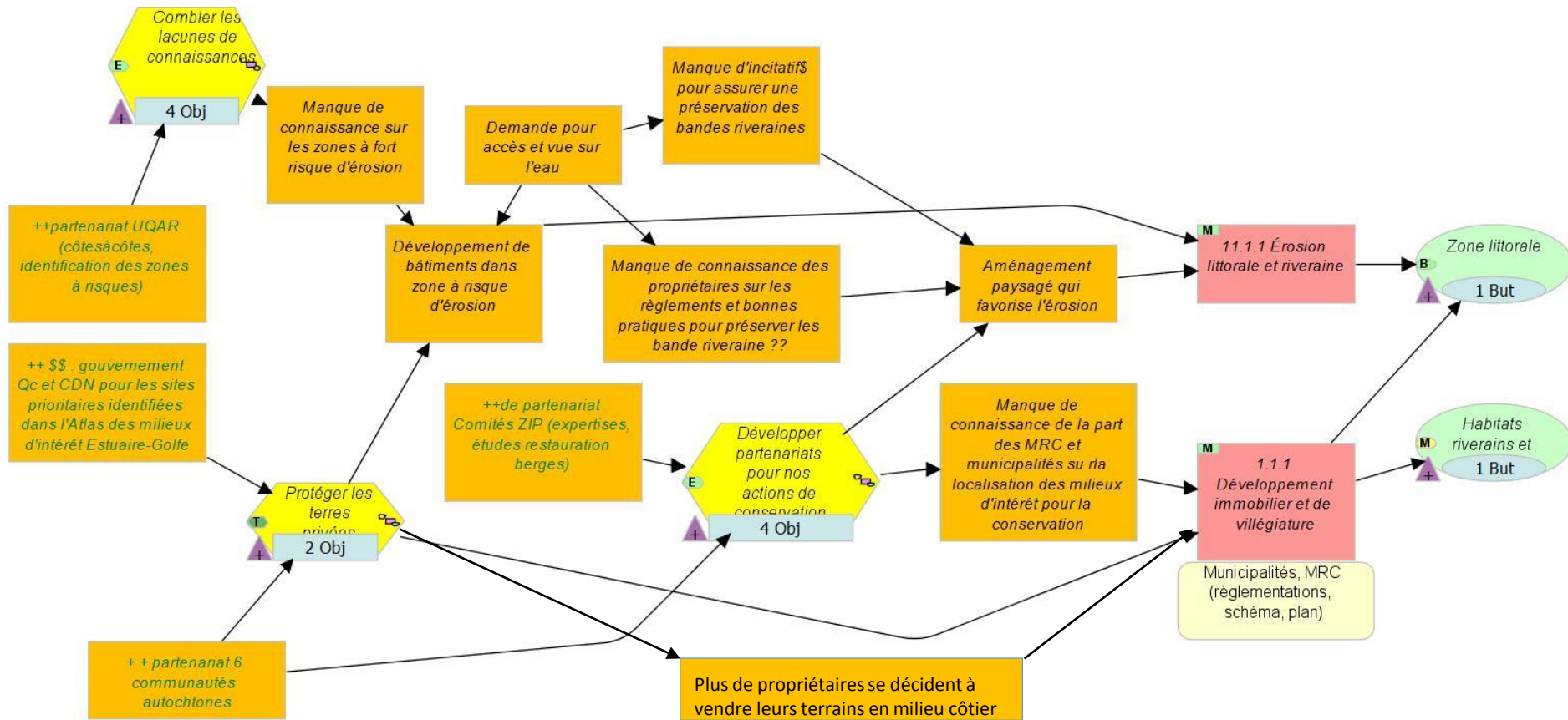


Point d'intervention clé





# Stratégies

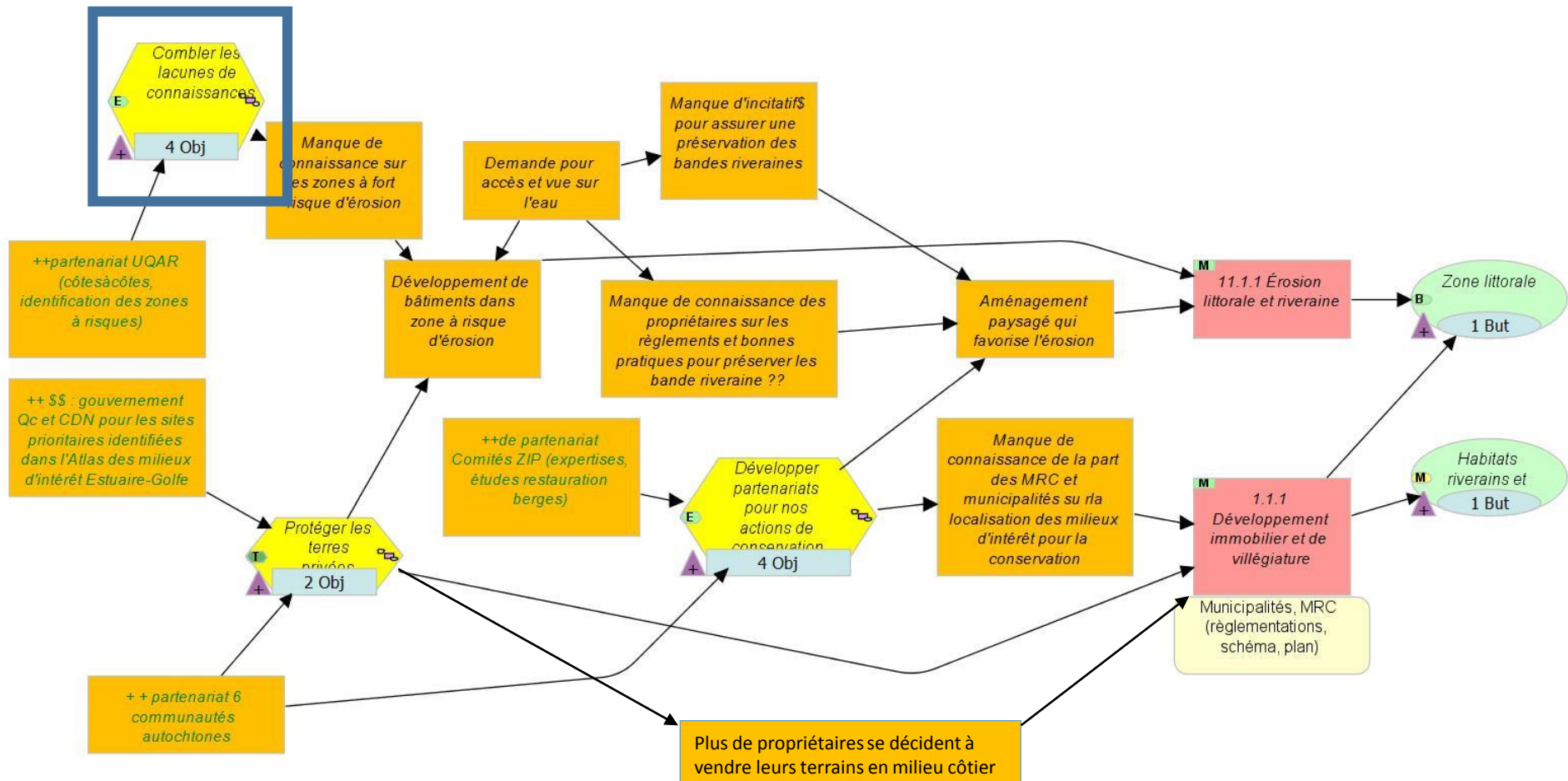


## Facteurs

- Plus de propriétaires se décident à vendre leurs terrains en milieu côtier
- Manque de connaissances sur les zones à fort risque d'érosion
- Aménagement paysagé qui favorise l'érosion

## Stratégies

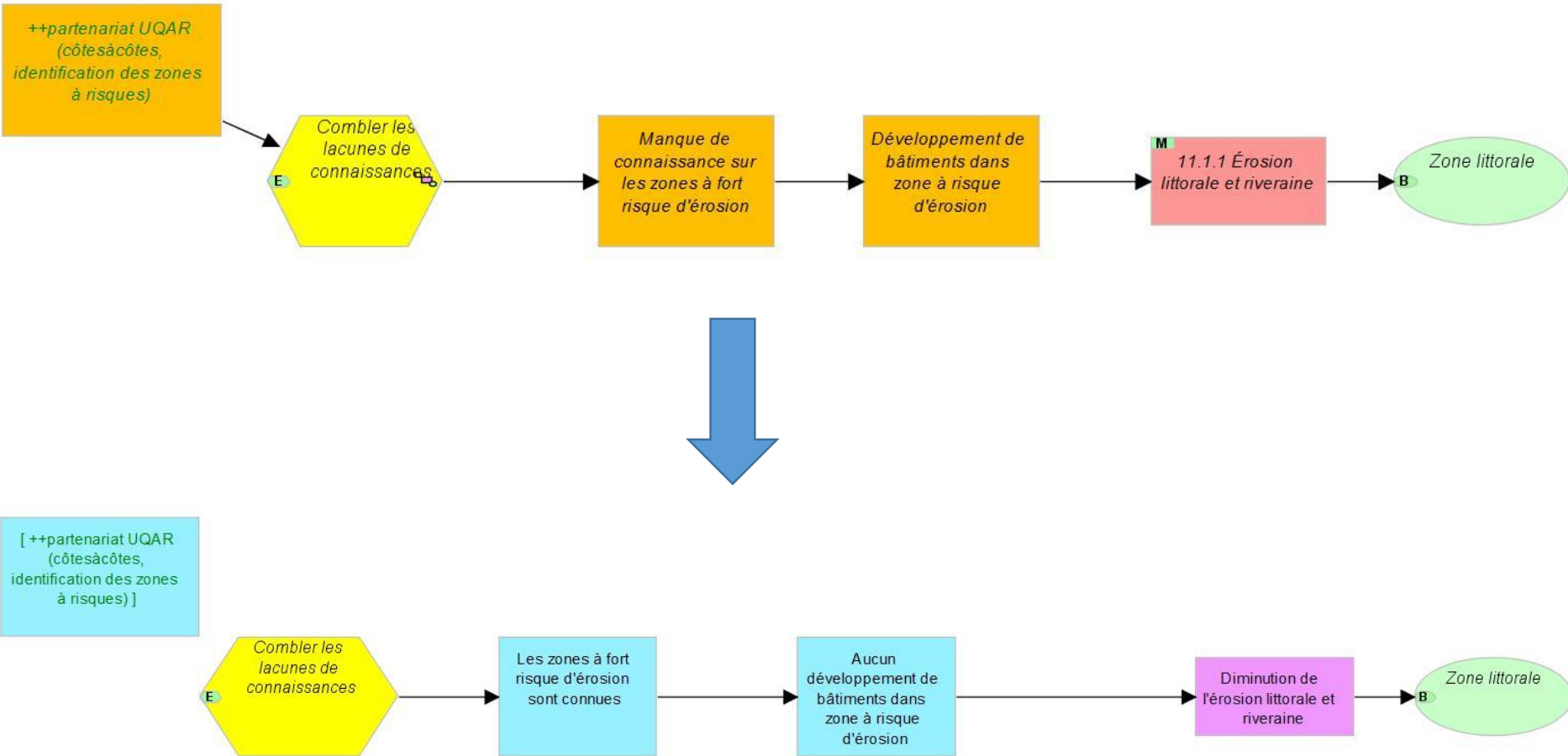
- Protéger les terres privées prioritaires pour la conservation (statut de conservation)
- Comblant nos lacunes de connaissances
- Développer partenariats pour nos actions de conservation



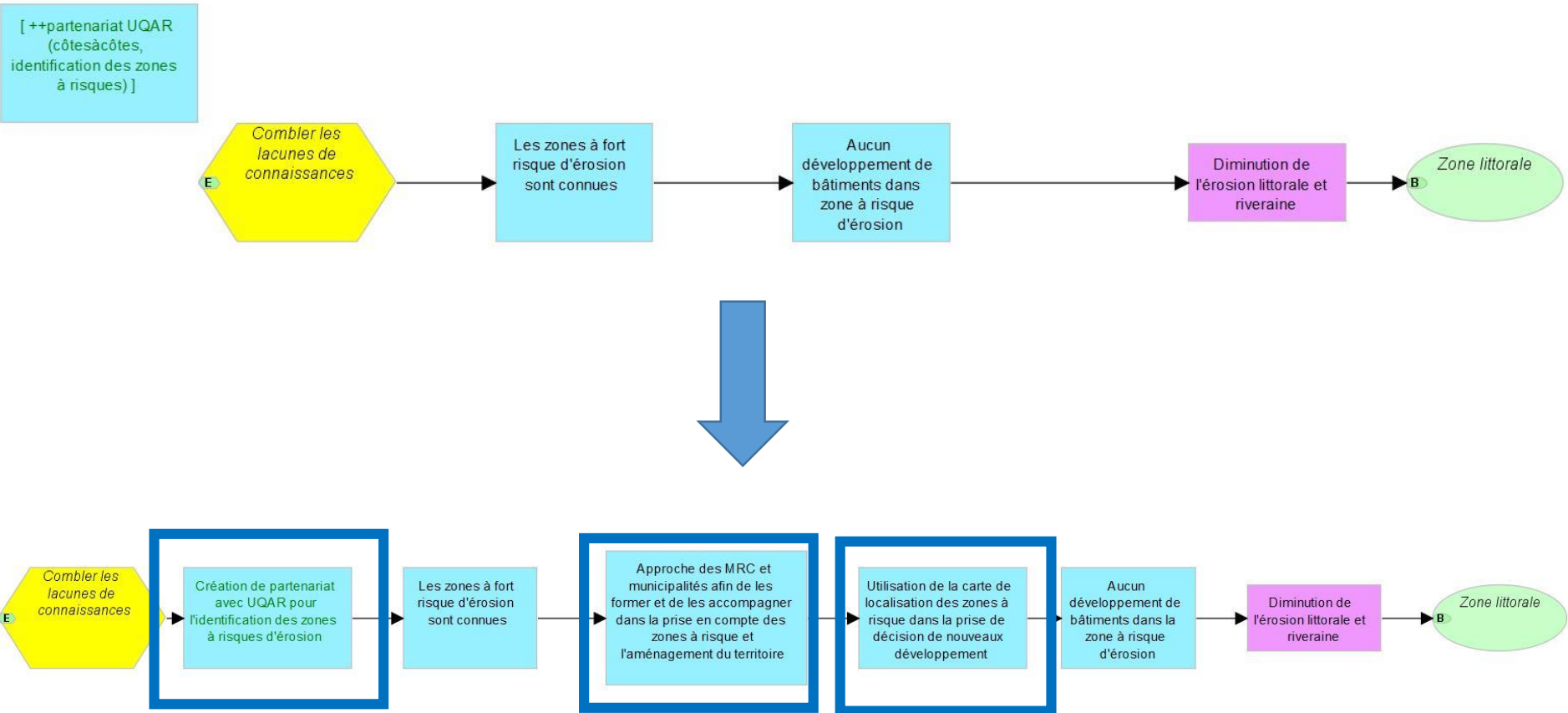
## Parties prenantes /Alliance possible:

- Communautés autochtones
- Groupes en environnement (Comités ZIP, OBV, Conseil régional environnement)
- Groupes de recherche universitaires (UQAR – Groupe résilience côtière)
- Municipalités et MRC (planification du territoire, zonage)
- Centres de plein-air, parcs régionaux
- Propriétaires fonciers

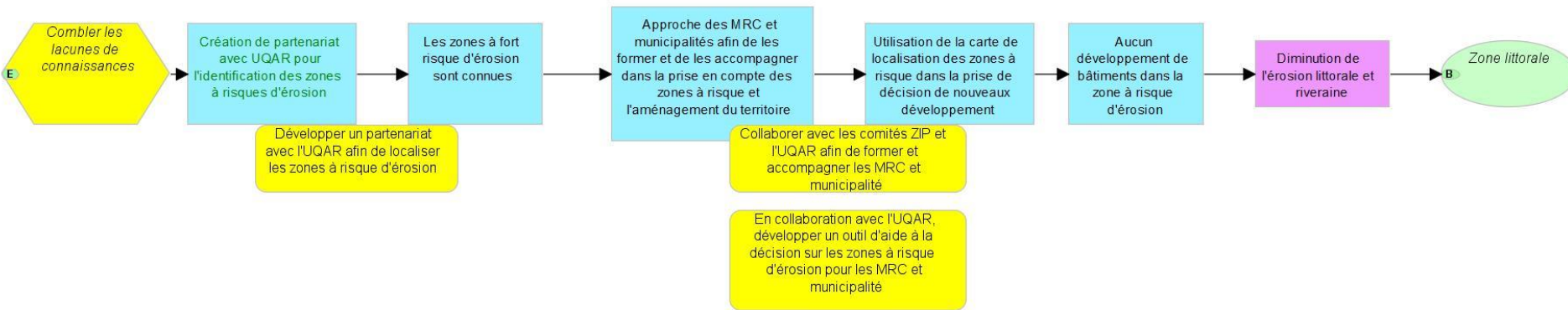
# Chaînes de résultats



# Chaînes de résultats



# Ajouts des actions

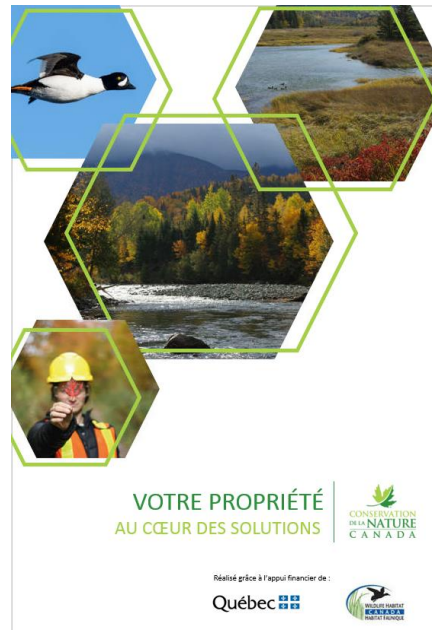


- Développer un partenariat avec l'UQAR afin de localiser les zones à risque d'érosion
- En collaboration avec l'UQAR, développer un outil d'aide à la décision sur les zones à risque d'érosion pour les MRC et municipalité
- Collaborer avec les comités ZIP et l'UQAR afin de former et accompagner les MRC et municipalité

# Mise en œuvre des actions

Approches de propriétaires fonciers :  
démarche de sensibilisation

Acquisition de propriétés privées:  
démarche de protection légale



Avantages avec les Standards ouverts pour la pratique de la conservation

- Discours avec le propriétaire orienté vers QUOI protéger sur son terrain en priorité (cible), et informer des usages plus dommageables pour leur terrain (menaces)
- Acquisitions propriétés bien ciblées, justifiées et orientées vers les terrains plus menacés. Démarche scientifique qui convainc les bailleurs de fonds.



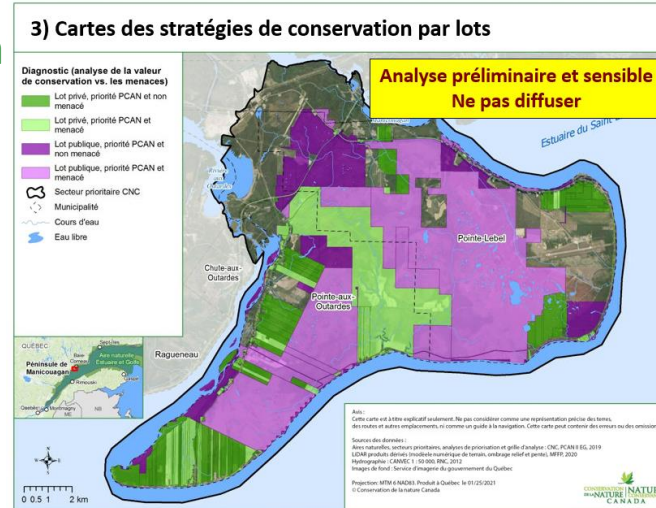
# Mise en œuvre des actions

Plan de secteurs prioritaires:  
démarche de planification de la conservation à plus fine échelle

Atelier de réflexion multi-partenaires sur la vocation d'un milieu naturel (co-construction):  
démarche d'engagement et de sensibilisation

## Secteur prioritaire de la Péninsule de Manicouagan

Outil d'aide à la décision pour cibler des lots prioritaires pour des activités de conservation



**Planification stratégique :**  
Établir une liste des lots prioritaires pour diriger nos activités de conservation

## Avantages avec les Standards ouverts pour la pratique de la conservation

- Démontre la nécessité de poursuivre le travail de priorisation des sites selon contexte local, dans des secteurs prioritaires
- Identifie les bons intervenants clés à intégrer à la démarche de planification et créer des outils pour eux
- Identifie les bons publics cibles + partenaires pouvant intervenir sur certaines menaces et les engager dans la réflexion-action



# Travailler ensemble



## Marcher ensemble pour la protection des terres et des eaux

Cadre de travail de CNC pour la mobilisation des  
Autochtones en matière de conservation

<https://www.natureconservancy.ca/fr/nos-actions/conservation-autochtone>



<https://youtu.be/9uMMUaL9-do>



Eyou Conservation consulted with traditional land users to collect data about important cultural sites in Eeyou Istchee. (CBC News Dec 12, 2019)



<https://ncc-gis.maps.arcgis.com/apps/Cascade/index.html?appid=524ce37209444fd7a66b67d07dbf4a4c>



**Merci!**  
**Des questions?**

**Kateri Monticone**  
**[kateri.monticone@conservationdelanature.ca](mailto:kateri.monticone@conservationdelanature.ca)**